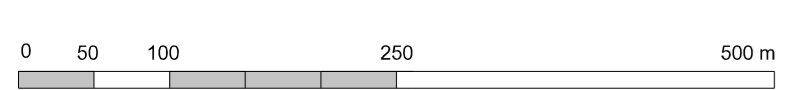
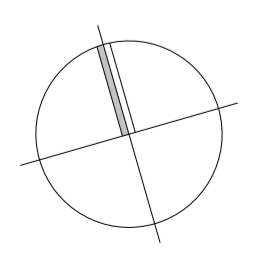
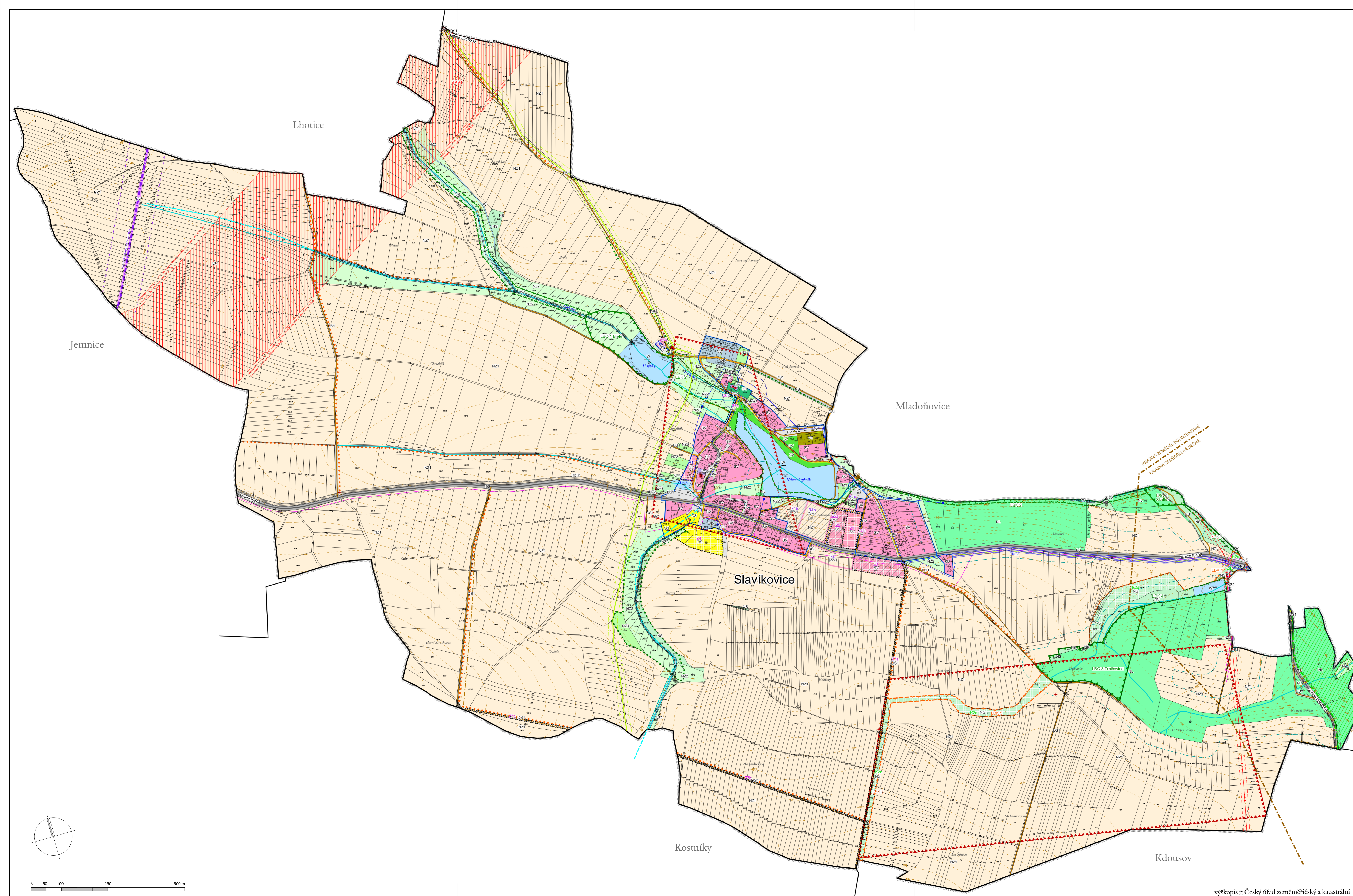




SLAVÍKOVICE

<p>— HIRANICE ŘEŠENÉHO ÚZEMÍ</p> <p>— HIRANICE KATASTRÁLNÍCH ÚZEMÍ</p> <p>— HIRANICE ZASTAVĚNÉHO ÚZEMÍ K 1. 2. 2016</p> <p>— ZASTAVITELNÉ PLOCHY - hranice a označení</p> <p>— PLOCHY PŘESTAVBY - hranice a označení</p> <p>— PLOCHY ZMĚN V KRAJINĚ - označení</p> <p>— ÚZEMNÍ REZERVY - označení</p> <p>— PLOCHY, ve kterých je rozhodování podmíněno zpracováním územní studie</p> <p>— VEŘEJNÁ INFRASTRUKTURA - KORIDORY</p> <p>— KORIDOR TECHNICKÉ INFRASTRUKTURY - VVN (ZÚR KV - VVN)</p> <p>— KORIDOR TECHNICKÉ INFRASTRUKTURY - VODOVODNÍ PŘÍVALČEK</p> <p>— KORIDOR DOPRAVNÍ INFRASTRUKTURY - CYKLOSTEZKA</p>	<p>— PLOCHY S ROZDÍLNÝM ZPŮSOBEM VYUŽITÍ:</p> <p>— PLOCHY SMÍŠENÉ OBYTNÉ</p> <p>— plochy smíšené obytné - venkovské</p> <p>— PLOCHY OBČANSKÉHO VYBAVENÍ</p> <p>— občanské vybavení - veřejná infrastruktura</p> <p>— občanské vybavení - tělovýchovná a sportovní zařízení</p> <p>— občanské vybavení - hřbitovy</p> <p>— PLOCHY DOPRAVNÍ INFRASTRUKTURY</p> <p>— dopravní infrastruktura - silnice</p> <p>— dopravní infrastruktura - místní, účelové a pěší komunikace</p> <p>— dopravní infrastruktura - železnice</p> <p>— PLOCHY TECHNICKÉ INFRASTRUKTURY</p> <p>— technická infrastruktura - inženýrské sítě</p> <p>— PLOCHY VÝROBY A SKLADOVÁNÍ</p> <p>— výroba a skladování - zemědělská výroba</p> <p>— výroba a skladování - drobná a řemeslná výroba</p> <p>— PLOCHY VEŘEJNÝCH PROSTRANSTVÍ</p> <p>— veřejná prostranství</p> <p>— veřejná prostranství - veřejná zeleň</p> <p>— PLOCHY VODNÍ A VODOHOSPODÁŘSKÉ</p> <p>— plochy vodní a vodohospodářské</p> <p>— PLOCHY ZEMĚDĚLSKÉ</p> <p>— plochy zemědělské - orná půda</p> <p>— plochy zemědělské - trvalé travní porosty</p> <p>— plochy zemědělské - zahrady, sady</p> <p>— PLOCHY LESNÍ</p> <p>— plochy lesní</p> <p>— PLOCHY SMÍŠENÉ NEZASTAVĚNÉHO ÚZEMÍ</p> <p>— plochy smíšené nezastavěného území</p>	<p>— ÚZEMNÍ SYSTÉM EKOLOGICKÉ STABILITY</p> <p>— LOKÁLNÍ BIOKORIDOR</p> <p>— LOKÁLNÍ BIOCENTRUM</p> <p>— LINIOVÁ A ROZPTÝLENÁ ZELEN</p> <p>— LINIOVÁ A ROZPTÝLENÁ ZELEN (PROTEKČNÍ OPATŘENÍ)</p> <p>— HYDROLOGIE</p> <p>— VODNÍ PLOCHY A TORY</p> <p>— KULTURNÍ HODNOTY</p> <p>— NEMOVITÁ KULTURNÍ PAMÁTKA</p> <p>— VÝZNAMNÁ STAVEBNÍ DOMINANTA</p> <p>— URBANISTICKÁ HODNOTA</p> <p>— VÁLČENÝ HRIB</p> <p>— ARCHITECTONICKY CENNÁ STAVBA</p> <p>— OBJEKTY DROBNÉ ARCHITEKTURY (BOŽÍ MUKA, KŘEŽ, atd.)</p> <p>— VÝZNAMNÝ PŘEHLED (OSA) NA KOSTEL</p> <p>— DOPRAVNÍ INFRASTRUKTURA (D)</p> <p>— ŽELEZNIČNÍ TRATĚ</p> <p>— SILNICE II. a III. TŘÍDY</p> <p>— MÍSTNÍ KOMUNIKACE</p> <p>— VYBRANÉ ÚČELOVÉ KOMUNIKACE</p> <p>— CYKLOTRASY</p> <p>— AUTOMOBILOVÁ ZASTÁVKA</p> <p>— TECHNICKÁ INFRASTRUKTURA (TI)</p> <p>— NADZEMNÍ EL. VEDENÍ VN 22 kV</p> <p>— TRAFOSTANICE</p> <p>— VTL PLYNOVOD, ochranné pásmo VTL plynovodu + 0m</p> <p>— STL PLYNOVOD (sP STL plynovodu: minima zastavěného území + 0m, v ZÚ - 1,0m)</p> <p>— REGULÁČNÍ STANICE</p> <p>— KOMUNIKAČNÍ KABEL PODZEMNÍ</p> <p>— VODOVOD</p> <p>— VODNÍ ZDROJ</p> <p>— KANALIZACE SPÍŠAŠKOVÁ</p> <p>— ČERPAČNÍ STANICE KANALIZACE</p> <p>— DALŠÍ GRAFICKY VYJÁDŘITELNÉ LIMITY VYUŽITÍ ÚZEMÍ</p> <p>— OCHRANNÉ PÁSMO NADZEMNÍHO EL. VEDENÍ VN - 710m (od krajního vodiče na obě strany)</p> <p>— BEZPEČNOSTNÍ PÁSMO VTL PLYNOVODU</p> <p>— OCHRANNÉ PÁSMO DŘÁVIV - ŽELEZNICE - 60 m (od osy krajní koleje)</p> <p>— SILNIČNÍ OCHRANNÉ PÁSMO silnice II. a III. tř. - 15 m (od osy vozovky)</p> <p>— VODNÉ TORY (ochranné pásmo - pásmo pro odlehčení poměrně širokých a korytem vodního toku při výskytu sporné vodního toku, u drobných vodních toků - nejvýše v šířce do 6 m od břehové čáry)</p> <p>— INVESTICE DO PULVIZACE ÚČELEM ZLEPŠENÍ ÚRODNOSTI - klasifikace obdělávání (podle ÚAP)</p> <p>— OCHRANNÉ PÁSMO LESA - 90 m</p> <p>— OCHRANNÉ PÁSMO HŘBITOVA</p> <p>— ÚZEMÍ S ARCHEOLOGICKÝMI NÁLEZY</p> <p>— HIRANICE TYPU KRAJINY (ZÚR KRAJE VYSOČINA)</p> <p>— NÁVRH PŘÍRODNÍHO PARKU ŽELETAVKA</p>
---	--	--

Dle ZÚR KV je celé řešené území zařazeno do oblasti krajinného ráz: CZ0610-08011 MORAVSKOBUDEJOVICKO.
 Dle ZÚR KV je celé řešené území zařazeno do specifické oblasti krajinného významu SOB. 4 JEMNICKO.
 Dle ZÚR KV je řešené území zařazeno do třídy vyznačených krajinných typů: "Krajiny zemědělské intenzivní" a do "Krajiny zemědělské běžné".



výškopis © Český úřad zeměměřičský a katastrální

KOORDINAČNÍ VÝKRES B1

AKCE:	ÚZEMNÍ PLÁN SLAVÍKOVICE
ZHOTOVITEL:	ING. ARCH. MICHAL LESKOVJAN, Čoupkových 12, 624 00 Brno
ZODPOVĚDNÝ PROJEKTANT:	Ing. arch. Michal Leskovjan
SPOLUPRÁCE:	ÚSES - Ing. Hana Zemanová, Ing. Štěpán Malach
DATUM:	02/2016
MĚŘÍTKO:	1 : 5000
OBJEDNATEL:	Obec SLAVÍKOVICE
PORIZOVATEL:	Městský úřad Moravské Budějovice, Odbor výstavby a územního plánování

