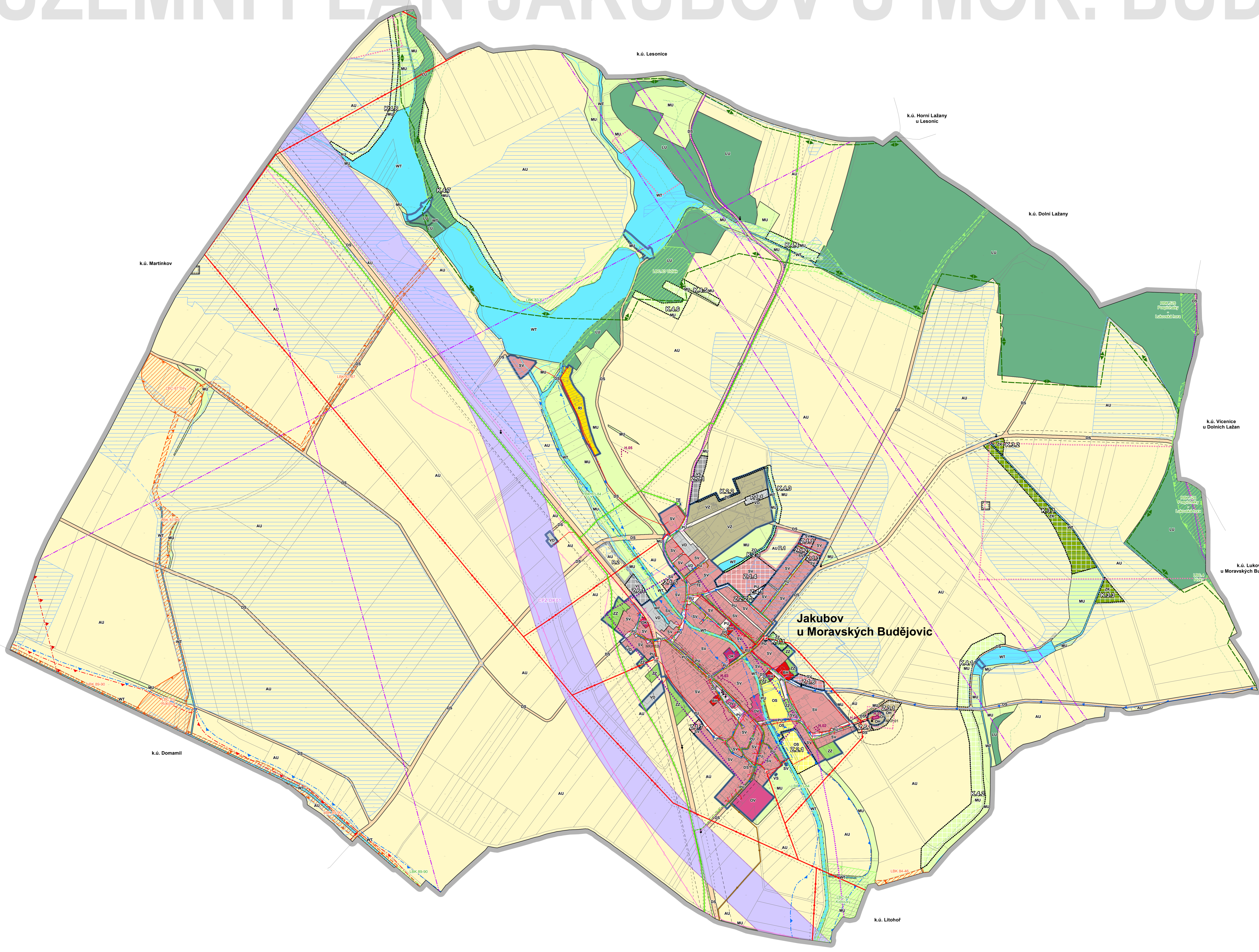


ÚZEMNÍ PLÁN JAKUBOV U MOR. BUDĚJOVIC

KOORDINAČNÍ VÝKRES



LEGENDA - KOORDINAČNÍ VÝKRES

- HRANICE ŘEŠENÉHO ÚZEMÍ (a.ú. Jakubov u Moravských Budějovic)
- HRANICE ZASTAVĚNÉHO ÚZEMÍ K DATU 30.9.2023
- ZASTAVITELNÉ PLOCHY
- PLOCHY ZMĚN V KRAJINĚ
- PLOCHY PŘESTAVBY

OCHRANA KULTURNÍCH A PŘÍRODNÍCH HODNOT ÚZEMÍ

- PAMÁTKY MÍSTNÍHO VÝZNAMU (VÁLEČNÉ HRADY, KRÍŽE, BOŽÍ MUKA, PAMÁTKY APOD.)
- ARCHITEKTONICKÝ VÝZNAMNÝ OBJEKT A VÝZNAMNÁ STAVEBNÍ DOMINANTA - KOSTEL SV. JAKUBA VĚTŠÍHO
- ARCHITEKTONICKÝ VÝZNAMNÝ OBJEKT - BYVALÁ FARA
- URBANISTICKÁ HODNOTA - NAVES
- MÍSTO VÝHLÍDKY
- BIOTOP VYBRANÝCH ZVLÁŠTĚ OCHRÁNĚNÝCH DRUHŮ VELKÝCH SAVCŮ
- NEMOVITÁ KULTURNÍ PAMÁTKA - KOSTEL SV. JAKUBA VĚTŠÍHO
- NEMOVITÁ KULTURNÍ PAMÁTKA - SOCHA SV. TEKLŮ

KORIDORY VĚRNÉ INFRASTRUKTURY

- KORIDOR PRO PŘELOŽKU SILNICE K38 - OBCHVAT JAKUBOV U MORAVSKÝCH BUDĚJOVIC

ÚZEMNÍ SYSTÉM EKOLOGICKÉ STABILITY

- LOKÁLNÍ BIOCENTRUM
- LOKÁLNÍ BIODORODOR
- REGIONÁLNÍ BIODORODOR

PLOCHY S ROZDÍLNÝM ZPŮSOBEM VYUŽITÍ (RZV)

- | STAV | NÁZEV | ÚZEMNÍ REZERVA | BYDLENÍ HROMADNÉ |
|------|-------|----------------|---------------------------------------|
| SV | SV | R3-1 | SMÍŠENÉ OBYTNÉ VENKOVSKÉ |
| RI | RI | | REKREACE INDIVIDUÁLNÍ |
| OV | OV | | OBČANSKÉ VYBAVENÍ VEŘEJNÉ |
| OK | OK | | OBČANSKÉ VYBAVENÍ KOMERČNÍ |
| OS | OS | | OBČANSKÉ VYBAVENÍ - SPORT |
| OH | OH | | OBČANSKÉ VYBAVENÍ - HRBITOVY |
| PU | PU | | VEŘEJNÁ PROSTRANSTVÍ VŠEOBECNÁ |
| ZZ | ZZ | | ZELEN - ZAHRADY A SADY |
| ZO | ZO | | ZELEN OCHRANNÁ A ISOLAČNÍ |
| DS | DS | | DOPRAVA SILNIČNÍ |
| TE | TE | | ENERGETIKA |
| VL | VL | R2-2 | VÝROBA LEHKÁ |
| VD | VD | | VÝROBA DROBNÁ A SLUŽBY |
| VS | VS | | SKLADOVÉ AREÁLY |
| VZ | VZ | | VÝROBA ZEMĚDĚLSKÁ A LESNICKÁ |
| WT | WT | | VODNÍ A VODNÍCH TOKŮ |
| AU | AU | | ZEMĚDĚLSKÉ VŠEOBECNÉ |
| LU | LU | | LESNÍ VŠEOBECNÉ |
| MU | MU | | SMÍŠENÉ NEZASTAVĚNÉHO ÚZEMÍ VŠEOBECNÉ |

LIMITY A HODNOTY

- ÚZEMÍ S ARCHEOLOGICKÝM NÁLEZY KATEGORIE I (PROKÁZANÁ ÚZEMÍ)
- ÚZEMÍ S ARCHEOLOGICKÝM NÁLEZY KATEGORIE II (PŘEDPOKLÁDANÁ ÚZEMÍ)
- VZDÁLENOST 50 M OD OKRAJE PŮPFL
- MELIORACE LINOVÉ
- MELIORACE PLOŠNÉ
- VODOVOD
- KANALIZACE TLAKOVÁ
- KANALIZACE
- TRAFOSTANICE
- VEDENÍ VN ELEKTRICKÉ ENERGIE
- VEDENÍ NN ELEKTRICKÉ ENERGIE
- REGULAČNÍ STANICE
- VTL PLYNOVOD
- STL PLYNOVOD
- RADIORELEOVÁ TRASA
- SDĚLOVAČÍ SÍŤ
- CYKLOTRASA
- OCHRANNÁ PÁSMA TRAS DOPRAVNÍ INFRASTRUKTURY
- OCHRANNÁ A BEZPEČNOSTNÍ PÁSMA TRAS TECHNICKÉ INFRASTRUKTURY
- PIETNÉ PÁSMO
- OCHRANNÉ PÁSMO RADIOLOKAČNÍHO ZAŘÍZENÍ
- ZÁPLAVOVÉ ÚZEMÍ S PERIODICITOU 100 LET
- AKTIVNÍ ZÓNA ZÁPLAVOVÉHO ÚZEMÍ
- PODDOLOVANÉ ÚZEMÍ
- VODNÍ TOKY

CELÉ SPRÁVNÍ ÚZEMÍ OBCE JE SITUOVÁNO VE VZDUŠNÉM PROSTORU PRO LETÁNÍ V MALÝCH A PŘÍZEMNÍCH VÝŠKÁCH MINISTERSTVA OBRANY.
CELÉ SPRÁVNÍ ÚZEMÍ OBCE JE ZÁJMOVÝM ÚZEMÍM MINISTERSTVA OBRANY Z HLEDISKA POVOLOVÁNÍ VYJMENOVANÝCH DRUHŮ STAVBY.

ODŮVODNĚNÍ ÚZEMNÍHO PLÁNU

DISPROJEKT ARCHITEKT	DISprojekt s.r.o. Hvězdovo nám. 1115/1 250 01 Třebíč IČO: 00715227 DIČ: CZ00715227 E-MAIL: DISPROJEKT@DISPROJEKT.CZ TEL: +420 603 522 531	
VED. PROJ. Ing. arch. Milan Grygar	STUPEŇ: OOP	
ZODP. PROJ. Ing. Lukáš Petr	DATUM: 12.2023	
KRESLIL: Ing. Lukáš Petr, Bc. Jan Grygar, Magdaléna Křivánková	Č. ŽAK: 029/2020	
OBJEDNATEL: Obec Jakubov u Moravských Budějovic	MĚŘÍTKO: 1:5000	
POUŽIVATEL: Městský úřad Moravské Budějovice, OVÚP		
AKCE: Územní plán Jakubov u Moravských Budějovic		
VÝKRES: Koordináční výkres	Č. VÝKRESU: 4	